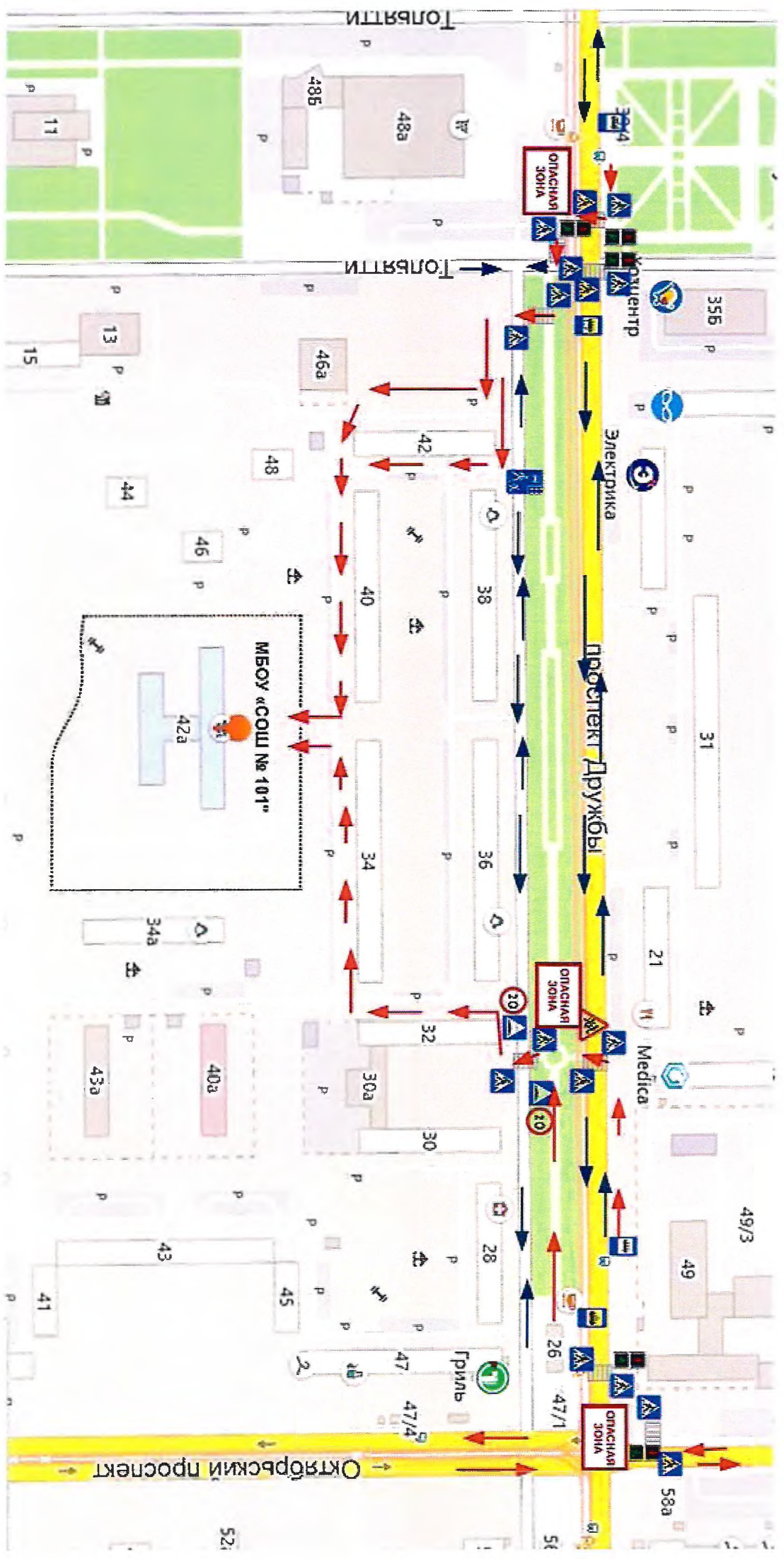


План-схема района расположения МБОУ «СОШ № 101»,
пути движения транспортных средств и обучающихся



словные обозначения:

- Знаки 5.19.1 и 5.19.2 - пешеходный переход
- Знак 5.20 — искусственная неровность
- Знак 5.2 — жилая зона
- Знак 3.24 — ограничение максимальной скорости
- Знак 5.16 — место остановки автобуса
- Знак 5.17 — место остановки трамвая
- Светофор для пешеходов
- Движение детей
- Движение транспорта
- Ограждение ОУ
- Пешеходный переход («зебра»)

Страница 1 из 2 - пяти